



## KVM05 Serisi / 35lpm

KVM05, 35 lt/dakika, geçirgenliğe sahip tekli bir monoblok valftir. Tipik kullanım alanları hidrolik üniteler, tekne irgatları, hidrolik presler, tarım makinalarıdır.

### Teknik Özellikler

<b>Dilim Sayısı</b>	1
<b>Ağırlık</b>	2,1 kgs
<b>Debi</b>	35 lt/dk
<b>Maksimum Çalışma Basıncı</b>	350 Bar
<b>Maksimum Geri Dönüş Basıncı</b>	30 Bar
<b>Tavsiye Edilen Yağ Viskozitesi</b>	5,4 – 11,4 CST (100°C)
<b>Tavsiye Edilen Yağ Filtresi</b>	Max. 30 Micron

Paralel Devre, Ayarlanabilir Regülatör, Tek/Çift Tesir imkanı

### Standart Ölçüler

<b>KOD</b>	<b>P</b>	<b>A/B</b>	<b>T</b>
A	G3/8"	G3/8"	G3/8"



## KVM10 Serisi / 45lpm

45lt/dk geçirgenliğe sahip sektörde oldukça fazla uygulama alanı bulan bir valftir. Tipik kullanım alanları; çöp kamyonları, hidrolik presler, tarım makineleri, beton pompaları, ön yükleyicilerdir.

### Teknik Özellikler

<b>Dilim Sayısı</b>	1-6
<b>Debi</b>	45 lt/dk
<b>Maksimum Çalışma Basıncı</b>	350 Bar
<b>Maksimum Geri Dönüş Basıncı</b>	30 Bar
<b>Tavsiye Edilen Yağ Viskozitesi</b>	5,4 – 11,4 CST (100°C)

**Tavsiye Edilen Yağ Filtresi** Max. 30 Micron  
Paralel/Seri Devre, Ayarlanabilir Regülatör, Tek/Çift tesir imkanı,  
Manuel/Hidrolik/Pnömatik/Solenoid/Elektro-hidrolik kontrol imkanı

### Standart Ölçüler

<b>KOD</b>	<b>P</b>	<b>A/B</b>	<b>T</b>
A	G3/8"	G3/8"	G1/2"
B	G1/2"	G1/2"	G1/2"



## KVM15 Serisi / 70lpm

70lt/dk geçirgenliğe sahip olan valf, daha fazla debiye sahip pompalarda ve daha büyük makinelerde kullanım alanı bulmaktadır. (Tipik kullanım alanları; çöp kamyonları, hidrolik presler, tarım makineleri, beton pompaları, ön yükleyicilerdir.)

### Teknik Özellikler

<b>Dilim Sayısı</b>	1-6
<b>Debi</b>	70 lt/dk
<b>Maksimum Çalışma Basıncı</b>	350 Bar
<b>Maksimum Geri Dönüş Basıncı</b>	30 Bar
<b>Tavsiye Edilen Yağ Viskozitesi</b>	5,4 – 11,4 CST (100°C)

**Tavsiye Edilen Yağ Filtresi** Max. 30 Micron  
Paralel/Seri Devre, Ayarlanabilir Regülatör, Tek/Çift tesir imkanı,  
Manuel/Hidrolik/Pnömatik/Elektro-hidrolik kontrol imkanı

### Standart Ölçüler

<b>KOD</b>	<b>P</b>	<b>A/B</b>	<b>T1,T2</b>
B	G1/2"	G1/2"	G3/4"



## KVM16 Serisi / 100lpm

100lt/dk geçirgenliğe sahip olan KVM16 serisi valfler, ürün gamımızdaki en büyük ve en yeni monoblok serimizdir. Antişok-antikavitasyon valflerinin uygulanabilmesiyle pazarda önemli bir açığı kapatmıştır. Traktör ön yükleyiciler, bekolar tipik kullanım alanlarıdır.

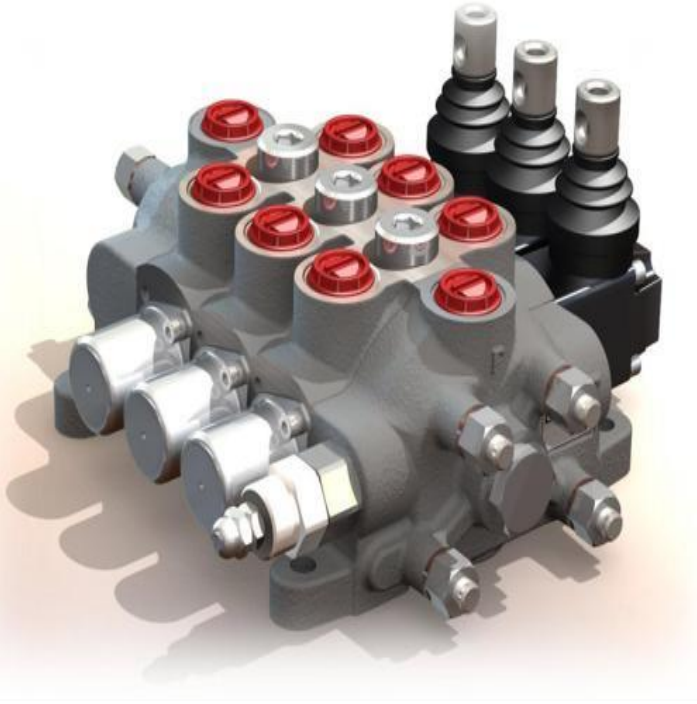
### Teknik Özellikler

<b>Dilim Sayısı</b>	1-6
<b>Debi</b>	100 lt/min
<b>Maksimum Çalışma Basıncı</b>	350 Bar
<b>Maksimum Geri Dönüş Basıncı</b>	30 Bar
<b>Tavsiye Edilen Yağ Viskozitesi</b>	5,4 – 11,4 CST (100°C)
<b>Tavsiye Edilen Yağ Filtresi</b>	Max. 30 Micron

Paralel/Seri Devre, Ayarlanabilir Regülatör, Her dilimde çekvalf, Tek/Çift Tesir imkanı, Antişok-Antikavitasyon Valfleri, Manuel/Hidrolik/Pnömatik/Elektro-Hidrolik Kontrol İmkanı

### Standart Ölçüler

<b>KOD</b>	<b>P</b>	<b>A/B</b>	<b>T,T1</b>
C	G3/4"	G3/4	G3/4



## KV 10 Serisi / 70lpm

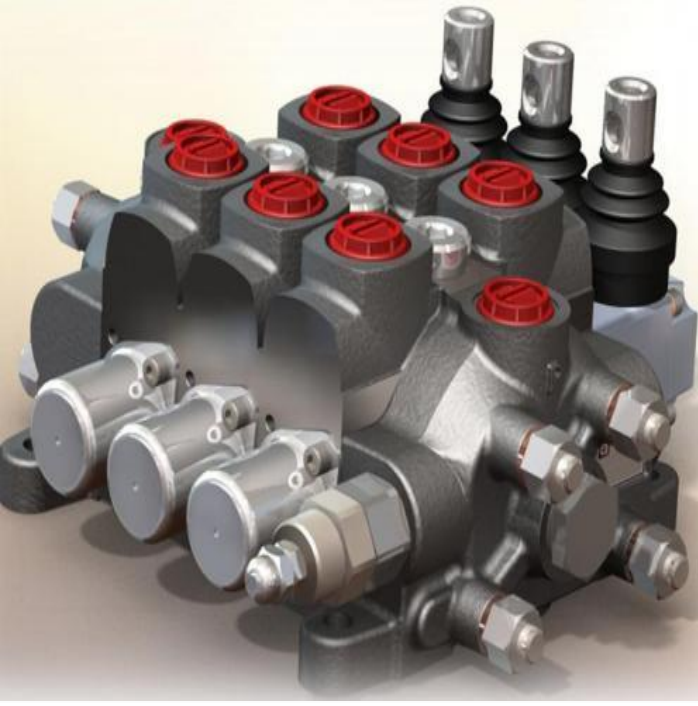
KV 10 serisi dilimli valflerin geçirgenliği 70 lt/dakikadır. 1/2" BSP portlara sahip bu seri, standart olarak 1 dilimden 9 dilime kadar üretilmektedirler. Kullanım alanlarından bazıları mobil vinçler, çöp kamyonları, traktörler, mobil makineler vs. dir.

### Teknik Özellikler

<b>Dilim Sayısı</b>	1-9
<b>Debi</b>	70 lt/min
<b>Maksimum Çalışma Basıncı</b>	320 Bar
<b>Maksimum Geri Dönüş Basıncı</b>	30 Bar
<b>Saplama Sıkma Torku</b>	30Nm
<b>Tavsiye Edilen Yağ Viskozitesi</b>	5,4 – 11,4 CST (100°C)
<b>Tavsiye Edilen Yağ Filtresi</b>	Max. 30 Micron
Paralel/Seri/Tandem Devre imkanı, Ayarlanabilir regülatör, Tek/Çift Tesir imkanı, Manuel/Hidrolik/Pnömatik/Elektro-Hidrolik Kontrol İmkani	

### Standart Ölçüler

<b>KOD</b>	<b>P</b>	<b>A/B</b>	<b>T</b>
B	G1/2"	G1/2"	G1/2"



## KV 15 Serisi / 80lpm

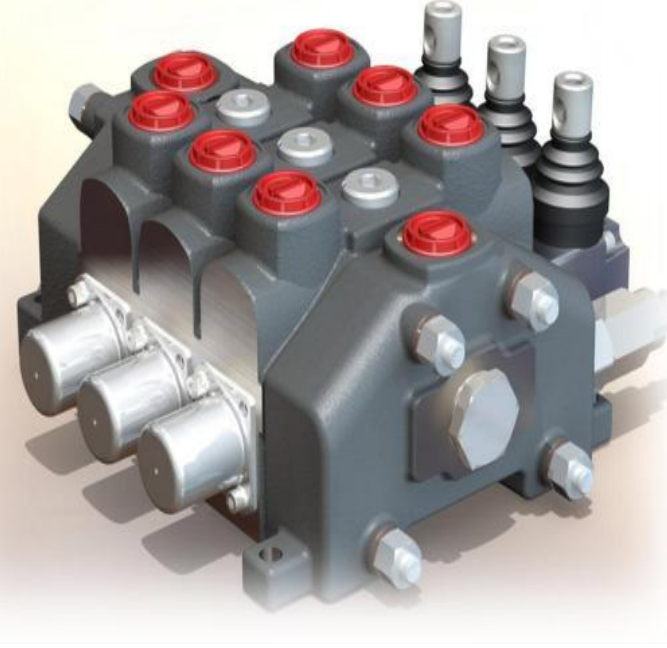
KV15 serisi, 80lt/dk geçirgenliğe sahip dilimli valf serisidir. Antişok ve antikavitasyon valfleri uygulamaları ve başarılı kontrol karakteristikleri sayesinde mobil hidroliğin kullanıldığı birçok makina ve araç için ideal bir kontrol valfidir. Tipik kullanım alanları, çöp kamyonları, beko, hidrolik presler, mobil vinçler, araç taşıyıcıları ve traktörlerdir.

### Teknik Özellikler

<b>Dilim Sayısı</b>	1-9
<b>Debi</b>	80 lt/min
<b>Maksimum Çalışma Basıncı</b>	320 Bar
<b>Maksimum Geri Dönüş Basıncı</b>	30 Bar
<b>Saplama Sıkma Torku</b>	30Nm
<b>Tavsiye Edilen Yağ</b>	5,4 – 11,4 CST (100°C)
<b>Viskozitesi</b>	
<b>Tavsiye Edilen Yağ Filtresi</b>	Max. 30 Micron
Paralel/Seri/Tandem Devre imkanı, Ayarlanabilir regülatör, Tek/Çift Tesir imkanı, Antişok-Antikavitasyon Valfleri, Manuel/Hidrolik/Pnömatik/Elektro-Hidrolik Kontrol İmkanı	

### Standart Ölçüler

<b>KOD</b>	<b>P</b>	<b>A/B</b>	<b>T</b>
B	G1/2"	G1/2"	G1/2"
C	G3/4"	G3/4"	G3/4"



## KV 18 Serisi / 120lpm

120lt/dk gerirgenliğe sahip KV18 serisinin tipik kullanım alanları; çöp kamyonları, vinçler, beko, hidrolik presler ve Wheel-loaderlardır.

### Teknik Özellikler

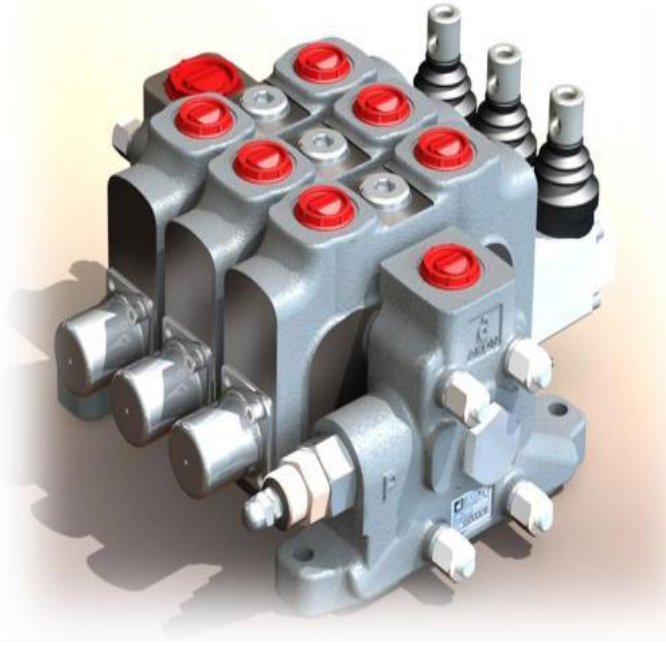
<b>Dilim Sayısı</b>	1-9
<b>Debi</b>	100 lt/dk
<b>Maksimum Çalışma Basıncı</b>	320 Bar
<b>Maksimum Geri Dönüş Basıncı</b>	30 Bar
<b>Saplama Sıkma Torku</b>	30Nm
<b>Tavsiye Edilen Yağ</b>	5,4 – 11,4 CST (100°C)

### Viskozitesi

**Tavsiye Edilen Yağ Filtresi** Max. 30 Micron  
Paralel/Seri/Tandem Devre imkanı, Ayarlanabilir regülatör,  
Tek/Çift Tesir imkanı, Antişok-Antikavitasyon Valfleri,  
Manuel/Hidrolik/Pnömatik/Elektro-Hidrolik Kontrol İmkanı

### Standart Ölçüler

<b>KOD</b>	<b>P</b>	<b>A/B</b>	<b>T</b>
C	G3/4"	G3/4"	G3/4"



## KV 20 Serisi / 150lpm

150lt/dk ile ürün gamımızdaki en yüksek geçirgenliğe sahip KV20 serisi standart olarak 9 dilime kadar üretilmektedir. Bu valf maden makineleri, deliciler, çöp kamyonları, Wheel-loader ve beko için ideal bir kontrol valfidir.

### Teknik Özellikler

<b>Dilim Sayısı</b>	1-9
<b>Debi</b>	150 lt/dk
<b>Maksimum Çalışma Basıncı</b>	320 Bar
<b>Maksimum Geri Dönüş Basıncı</b>	30 Bar
<b>Saplama Sıkma Torku</b>	30Nm
<b>Tavsiye Edilen Yağ</b>	5,4 – 11,4 CST (100°C)
<b>Viskozitesi</b>	
<b>Tavsiye Edilen Yağ Filtresi</b>	Max. 30 Micron
Paralel/Seri/Tandem Devre imkanı, Ayarlanabilir regülatör, Tek/Çift Tesir imkanı, Antişok-Antikavitasyon Valfleri, Manuel/Hidrolik/Pnömatik/Elektro-Hidrolik Kontrol İmkani	

### Standart Ölçüler

KOD	P	A/B	T
C	G3/4"	G3/4"	G3/4"
D	G1"	G1"	G1"



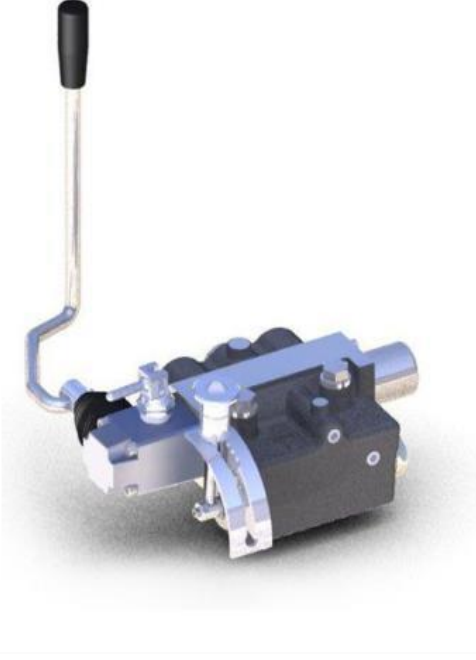


## AST08

Steyr traktörler için özel üretilen bir yardımcı hidrolik valf olan AST 08 valfimiz, üzerindeki özel musluk sayesinde traktörün tek-çift tesirli hidrolik ataçmanlarını kontrol edebilme imkanı verir.

### Technical Characteristics

<b>Dilim Sayısı</b>	4,1 kgs
<b>Debi</b>	45 lt/min
<b>Maksimum Çalışma Basıncı</b>	315 Bar
<b>Maksimum Geri Dönüş Basıncı</b>	30 Bar
<b>Tavsiye Edilen Yağ</b>	5,4 – 11,4 CST (100°C)
<b>Viskozitesi</b>	
<b>Tavsiye Edilen Yağ Filtresi</b>	Max. 30 Micron



## AMF01

AMF 01 Akon tarafından Massey Ferguson Traktör lerde kullanılmak amacıyla tasarlanıp geliştirilmiş bir yardımcı hidrolik kumanda valfidir.

Özellikle kullanıcılar tarafından traktörün hidrolik ataçmanlarının kontrolünde yaşanan bazı sorunların sıklıkla dile getirilmesi üzerine böyle bir özel valf dizaynı gerekliliği görülmüştür.

Traktöre kolaylıkla monte edilebilen valf, hidrolik ataçmanlara hassas kumanda edebilmesinin yanısıra arka askı kollarını da istendiği taktirde havada kilitleyebilme ve böylelikle düşmesini önleme özelliğine sahiptir. Ayrıca valf kolu ileri veya geri konumda kilitlenerek valften sürekli kumanda alınması da sağlanabilir. Massey Ferguson traktörlerde kullanım için özel dizayn edilmiş bu valf ile ilgili detaylı bilgi almak için lütfen firmamızla temas kurunuz.

### Technical Characteristics

<b>Dilim Sayısı</b>	5,9 kgs
<b>Debi</b>	50 lt/min
<b>Maksimum Çalışma Basıncı</b>	315 Bar
<b>Maksimum Geri Dönüş Basıncı</b>	30 Bar
<b>Tavsiye Edilen Yağ Viskozitesi</b>	5,4 – 11,4 CST (100°C)
<b>Tavsiye Edilen Yağ Filtresi</b>	Max. 30 Micron