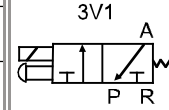


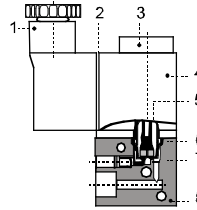
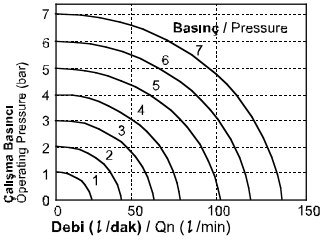
3V1 Serisi Solenoid Valfler / 3V1 Series Solenoid Valves

Sipariş Kodu / Ordering Code
Sembol / Symbol

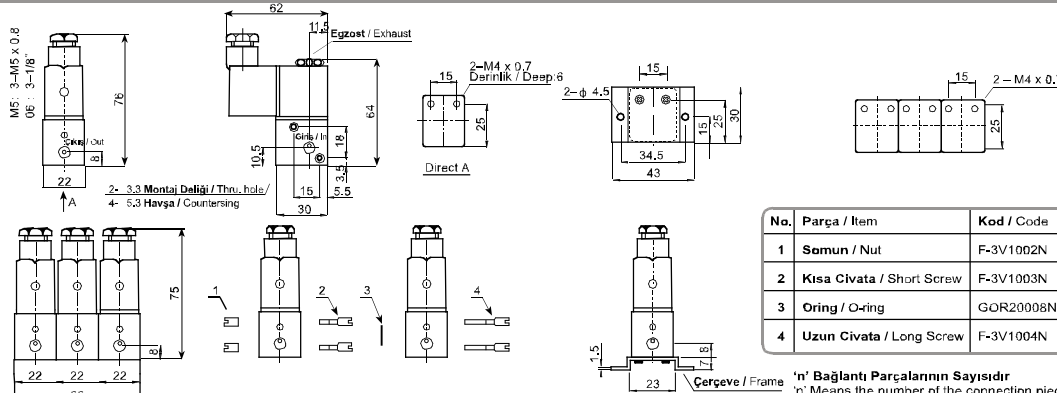
3V	1	06	AC110V
Model Model	Kod Code	Bağlantı Ölçüsü Port Size	Voltaj Voltage
3V: 3 Yol 2 Konumlu Solenoid Valf 3 Port 2 Position Solenoid Valve	1: 1 Serisi 1: 1 Series	M5: M5	DC12V
			DC24V
			AC24V 50Hz
		06: 1/8"	AC110V 50Hz
			AC220V 50Hz


Özellikler / Specification

Model / Model	3V1-M5	3V1-06
Akışkan / Fluid	40µ Filtrelenmiş Hava / Air (to be by 40µ Filter Element)	
Çalışma Tipi / Acting Type	Direkt Etki, Normalde Kapalı / Direct Acting, Normally Closed	
Bağlantı Ölçüsü / Port Size	M5	1/8"
Valf Tipi / Valve Type	3 Yol 2 Konum / 3 Port 2 Position	
Sıcaklık / Temperature	- 5 ~ 60 °C / 23 ~ 40 °F	
Orifis Çapı / Orifice Size	1.2 mm	
Yağlama / Lubrication	Gerek Yok / Not Required	
Çalışma Basıncı / Operating Pressure	0 ~ 8.0 bar / 0 ~ 0.8 MPa / 0 ~ 114 Psi	
Güç Tüketimi / Power Consumption	AC220V: 2.0VA, AC110V: 2.5VA AC24V: 3.5VA, DC24V: 3.0W, DC12V: 2.5W	
Koruma / Protect	IP65 (DIN40050)	
Soket / Connection	DIN Terminal	
Gövde Malzemesi / Material Of Body	Alüminyum Alaşım / Aluminum Alloy	
Max. Çalışma Frekansı / Max. Frequency	10 Çevrim/sn / 10 Cycle/sn	
Yalıtım / Insulation	B Sınıfı / F Class	
Voltaj Aralığı / Voltage Range	-15% ~ +10%z	
Min. Aktifleşme Zamanı (sn) / Min. Activating Time (sec)	0.05 sn / 0.05 sec	

Akış Diyagramı / Flow Chart
İç Yapı / Inner Structure


No.	Parça / Item
1	Soket / Connector
2	Conta / Gasket
3	Bobin Somunu / Coil Nut
4	Bobin / Coil
5	Bobin Aksamı / Armature Assembly
6	Oring / O-ring
7	Geridönüş Yayı / Return Spring
8	Gövde / Body

Teknik Çizimler / Technical Drawings


No.	Parça / Item	Kod / Code	Adet / Q'ty
1	Somun / Nut	F-3V1002N	2
2	Kısa Civata / Short Screw	F-3V1003N	2
3	Oring / O-ring	GOR20006N75	n-1
4	Uzun Civata / Long Screw	F-3V1004N	2n-2

* Egzost deliğinden basınç (P) hattı verildiğinde; N.A. (Normalde Açık) olarak çalışabilir.
* When connecting pressure (P) line at the exhaust port; the valve could used as N.O. (Normally Open)